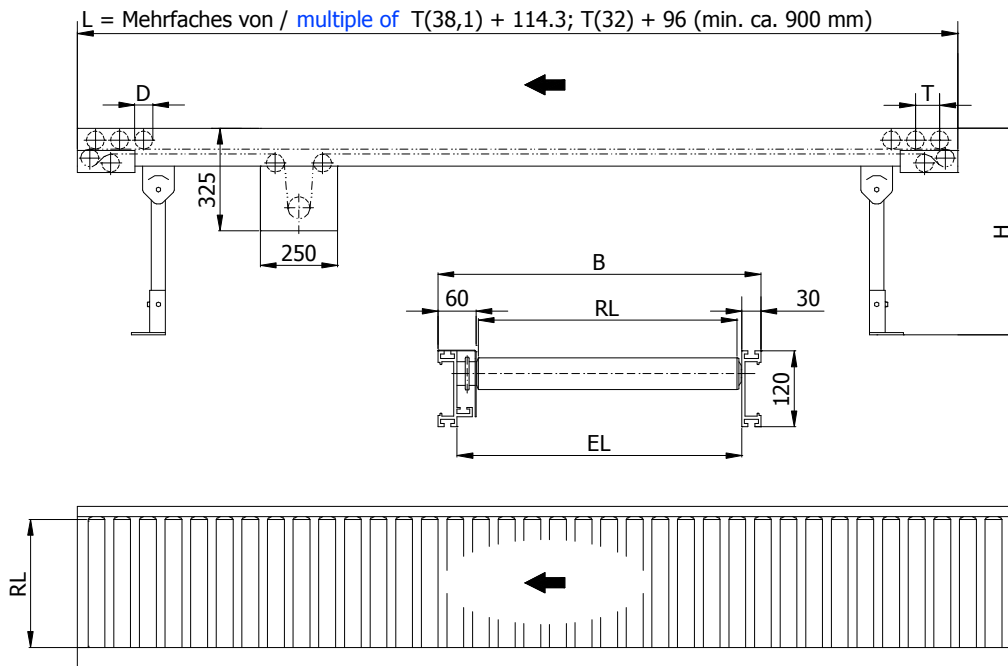


WEGENER + STAPEL FÖRDERTECHNIK GMBH, Postfach 1298, D-29297 Bergen, Tel.: 05051 478-0, Fax: 05051 478-10, E-Mail: vertrieb@westa.ws, Internet: www.westa.ws

Stand: 02/2010 - Alle Maße in mm. Technische Änderungen vorbehalten. Fotos zeigen u.U. Teile, die in den beschriebenen Komponenten nicht enthalten sind. State: 02/2010 - All dimensions in mm. Subject to technical modifications. Photos also show parts that are not included with the components described.



Roller conveyor in solid and proven design, for active smalls conveying, e.g. workpiece carriers, cardboard boxes, wheels, packets, etc.

Drive with gear motor, Support construction made of WESTA- Alu- profile 120 ALE.

Conveyor rolls with ball bearing, labyrinth seal. Tangent driving of conveyor rolls with 1/2" – roller chain.

Select from:

- continuous conveying fixed drive of v max. 0,75m/s;
- accumulating conveyor with frictional drive of v max. 0,4m/s, accumulating pressure approx. 5% of conveyor weight.

Selection of conveyor in accordance with existing application conditions.

Please find all corresponding additional components such as support feet, side profiles etc. in our catalog. Specially designed components are available upon request.

Rollenförderer in stabiler und ausgereifter Ausführung, für aktive Stückgutförderung, z.B. Werkstückträger, Kartons, Räder, Pakete, usw.

Antrieb mit Getriebemotor, Traggerüst mit WESTA- Alu- Profil 120 ALE.

Förderrollen mit Kugellager, Labyrinthdichtung. Tangierender Antrieb der Förderrollen mit 1/2" – Rollenkette.

Wahlweise:

- Kontinuierliche Förderung mit Festantrieb v max. 0,75m/s;
- Stauförderung mit Friktionsantrieb v max. 0,4m/s, Staudruck etwa 5% vom Fördergewicht.

Die Auswahl der Förderrollen erfolgt nach den Einsatzbedingungen.

Passende Zusatzeinrichtungen wie Unterstützungsfüße, Seitenführungen u.s.w. finden Sie im Katalog. Sonderausführungen können nach Vereinbarung geliefert werden.

Rohrlänge length of pipe	Gesamtbreite width	Einbaulänge laid length	Durchmesser diameter	Teilung proj. length	Teilung proj. length	Antrieb Drive	Fördergeschwindigkeit Conveying Speed
RL	B	EL	D	T32	T38,1		m/s
mm	mm	mm	mm	mm	mm		
200	310	250	Standard	wahlweise	wahlweise	Standard	Standard
300	410	350	50	optional	optional	Aufsteck- getriebe- motor	0,1; 0,13; 0,18 0,25; 0,3; 0,4; 0,55
400	510	450		64	76,2		
500	610	550	wahlweise	96	114,3	Mounting	Regelbar oder andere Geschw. auf Anfrage
650	760	700	optional	128	152,4		
800	910	850	60	160	190,5	geared Motor	Variable or other speeds if required
1000	1110	1050		192	228,6		
1200	1310	1250		usw.	usw.		
						230/400 Volt 50 Hz., IP 54	

